

農薬混合の手順

農薬は「**溶けやすいもの**」から 溶かします。

溶けやすさ	農薬の種類
溶けやすい 上から順に溶かす 溶けにくい	泡の立ちにくい展着剤
	液 剤
	乳 剤
	水 溶 剤
	フロアブル剤（懸濁剤）
	顆粒水和剤（WDG・DFも同じ意味）
	水 和 剤
	泡の立ちやすい展着剤



粉剤・粒剤は水に溶けません！

水道水

水道水

井戸水

飲めません！

井戸水

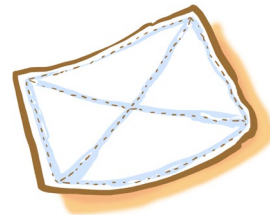
飲めません！

燃料漏れが発生したら

1 砂などで堰をつくり、
河川や排水溝など
への流出を防ぐ



2 少量であれば 布などに吸着させる



3 重油等の燃料の流出を確認したときは
直ちに消防署・警察署、保健所、
市町村役場に連絡



**※農作物への危害、河川の汚染等
を防ぐため、絶対に水で洗い流さ
ない**

肥料置場

Fertilizer



直置き
禁止

収穫用パレットの使用禁止

こぼれたらすぐ清掃!

液肥置場

Liquid fertilizer



液肥はトレーに入れて保管